



Cerraduras de sobreponer




Rim locks



Las cerraduras de sobreponer Yale son las más conocidas en el sector marcando la pauta en seguridad durante años. Los modelos son diseñados con cilindro de latón macizo y 6 pines que garantizan una alta durabilidad y mayor seguridad. Esto las convierte en sinónimo de calidad y tradición preferidas por los conocedores y especialistas en la materia, por eso son las cerraduras favoritas del mundo.

Yale rim locks are widely known in the market and have set the standards in security for many years. The models are designed with a 6 pins solid brass cylinder that guarantees its high durability and safety. They are known for its quality and tradition, which is why they are the world's favorite lock.

Glosario Glossary

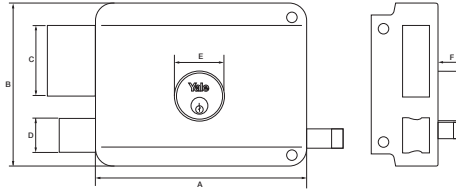
Características / Features:	Abreviatura / Abbreviation:								
<div style="display: flex; justify-content: space-around; align-items: flex-start;"> <div style="text-align: center;">  <p>Garantía de por vida Lifetime Guarantee</p> </div> <div style="text-align: center;">  <p>3 llaves 3 keys</p> </div> <div style="text-align: center;">  <p>6 pines 6 pins</p> </div> </div>	<table border="1" style="width: 100%; border-collapse: collapse;"> <tr> <td>Rim: Cerradura sobreponer / Rim lock</td> </tr> <tr> <td>LH: Izquierda / Left Handed</td> </tr> <tr> <td>RH: Derecha / Right Handed</td> </tr> <tr> <td>FC: Cilindro fijo / Fixed Cylinder</td> </tr> <tr> <td>LC: Cilindro suelto / Loose Cylinder</td> </tr> <tr> <td>Vis: Visual / Visual</td> </tr> <tr> <td>L: Cerradura / Lock</td> </tr> <tr> <td> </td> </tr> </table>	Rim: Cerradura sobreponer / Rim lock	LH: Izquierda / Left Handed	RH: Derecha / Right Handed	FC: Cilindro fijo / Fixed Cylinder	LC: Cilindro suelto / Loose Cylinder	Vis: Visual / Visual	L: Cerradura / Lock	
Rim: Cerradura sobreponer / Rim lock									
LH: Izquierda / Left Handed									
RH: Derecha / Right Handed									
FC: Cilindro fijo / Fixed Cylinder									
LC: Cilindro suelto / Loose Cylinder									
Vis: Visual / Visual									
L: Cerradura / Lock									

Cerraduras de Sobreponer

Rim locks

Serie 610

- Cerradura de sobreponer de cilindro suelto
- Backset de 50 mm y 60 mm
- Cerrojo y cilindro en latón macizo
- Jaladera en latón macizo
- Pestillo reversible
- 3 llaves en latón
- Cilindro de 6 pines

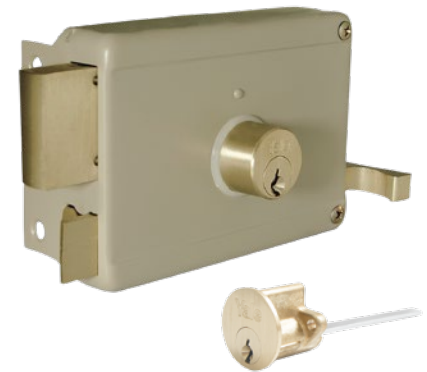


610 Series

- Loose cylinder rim lock
- 50 mm and 60 mm backset
- Solid brass cylinder and bolt
- Solid brass pull
- Reversible latch
- 3 brass keys
- 6 pins cylinder

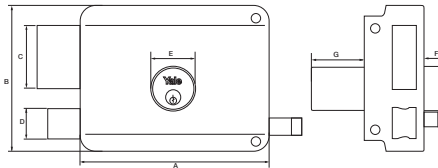
MEDIDAS EN mm. / MEASURES IN mm.					
A	B	C	D	E	F
100	85	36	20	25	18

SKU	DESCRIPCIÓN / DESCRIPTION
0010400	Rim L 610-50 RH LC
0010401	Rim L 610-50 LH LC
0010404	Rim L 610-60 RH LC
0010405	Rim L 610-60 LH LC
0010567	Rim L 610-50 RH LC Vis
0010568	Rim L 610-50 LH LC Vis



Serie 630

- Cerradura de sobreponer de cilindro fijo
- Backset de 50 mm
- Cerrojo y cilindro en latón macizo
- Jaladera en latón macizo
- Pestillo reversible
- 3 llaves en latón
- Cilindro de 6 pines



630 Series

- Fixed cylinder rimlock
- 50 mm. backset
- Solid brass cylinder and bolt
- Solid brass pull
- Reversible latch
- 3 brass keys
- 6 pins cylinder

MEDIDAS EN mm. / MEASURES IN mm.						
A	B	C	D	E	F	G
106	85	36	20	25	18	51

SKU	DESCRIPCIÓN / DESCRIPTION
0010402	Rim L 630-50 RH FC
0010403	Rim L 630-50 LH FC
0010569	Rim L 630-50 RH LC Vis
0010570	Rim L 630-50 LH LC Vis

